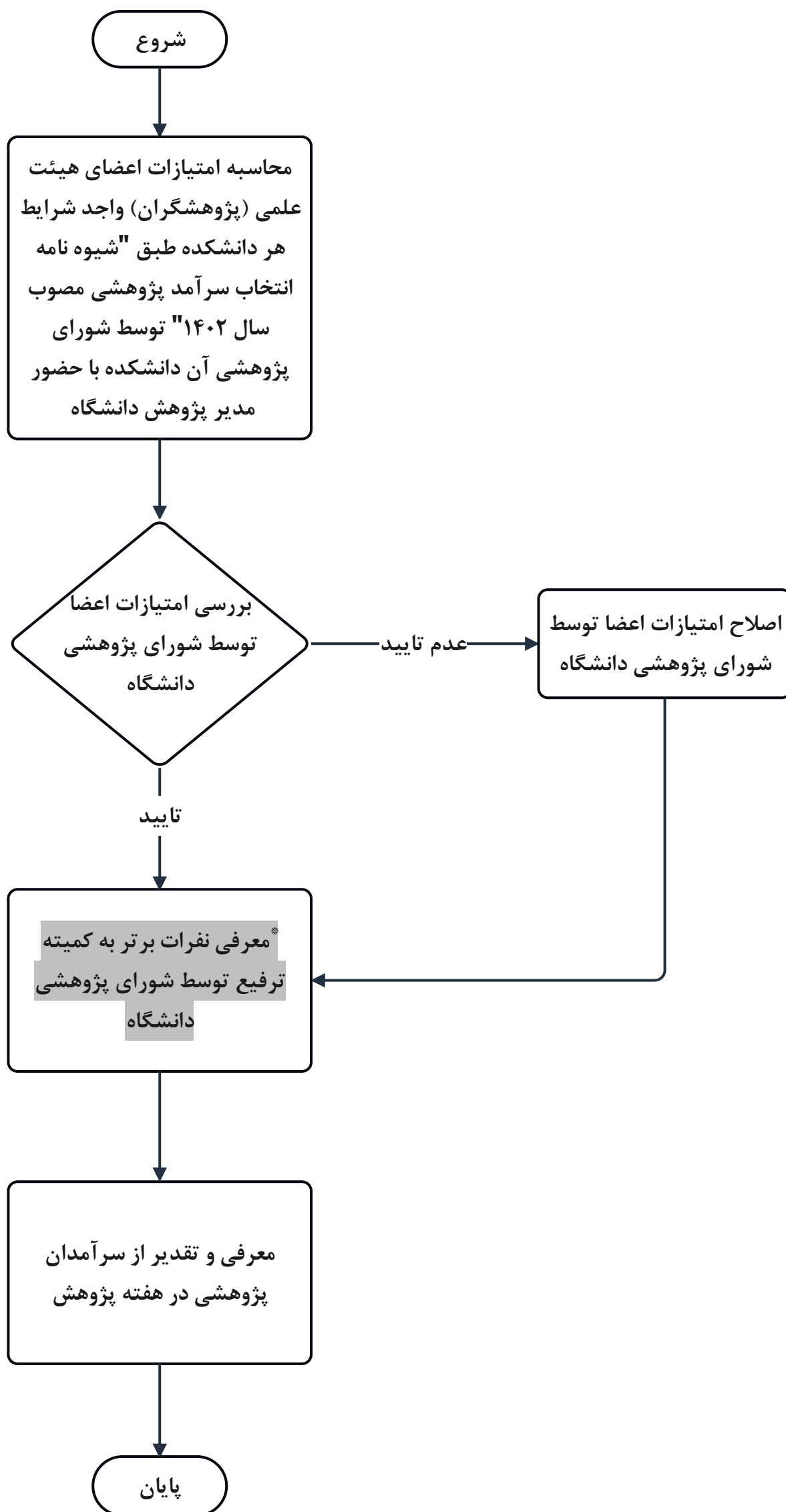




فرآیند سرآمد پژوهشی



* در صورتی که عضو سه مرتبه به عنوان سرآمد پژوهشی انتخاب شود با ارسال درخواست خود در سامانه اتوماسیون اداری مشمول یک پایه‌ی تشویقی می‌شود که لازمه‌اش طرح در کمیته ترفیع و تایید در هیئت ممیزه است.